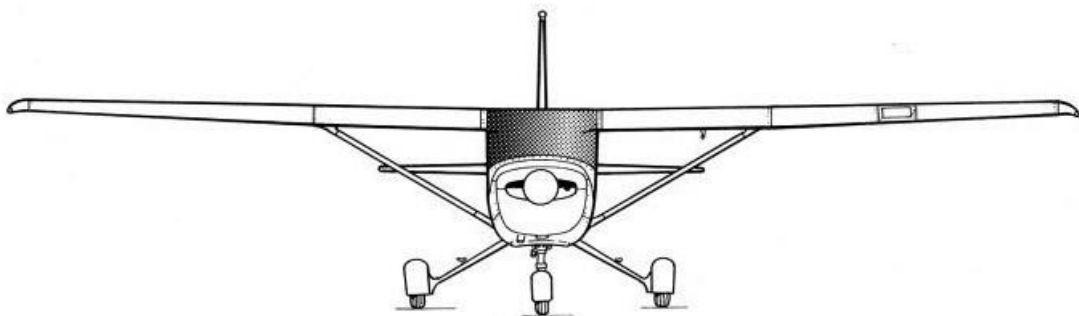




## **DOCUMENTATION RÉDUITE**

**CESSNA F150**

**F – BXNS**





*Page laissée intentionnellement blanche*



<b>CHECK-LIST NORMALE .....</b>	<b>4</b>
PRÉ-VOL INTÉRIEURE.....	4
PRÉ-VOL EXTÉRIEURE .....	4
AVANT MISE EN ROUTE.....	6
MISE EN ROUTE.....	6
APRÈS MISE EN ROUTE .....	6
ROULAGE .....	7
ESSAIS MOTEUR (POINT D'ATTENTE) .....	7
AVANT ALIGNEMENT (POINT D'ATTENTE).....	7
AVANT DÉCOLLAGE .....	8
APRÈS DÉCOLLAGE .....	8
CROISIÈRE .....	8
AVANT DESCENTE .....	8
APPROCHE (VENT ARRIÈRE).....	8
AVANT ATERRISSAGE .....	9
PISTE DÉGAGÉE .....	9
ARRÊT MOTEUR (AU PARKING) .....	9
AVANT DE RENTRER L'AVION .....	9
<b>PARAMÈTRES &amp; PERFORMANCES .....</b>	<b>10</b>
<b>CHECK-LIST URGENCE .....</b>	<b>14</b>
TOUT INCIDENT AVANT ROTATION.....	14
PANNE MOTEUR APRÈS ROTATION .....	14
PANNE MOTEUR EN VOL .....	14
PERTE DE PRESSION D'HUILE .....	15
PERTE DE PRESSION CARBURANT .....	15
VIBRATIONS MOTEUR .....	15
GIVRAGE CARBURATEUR.....	15
FEU MOTEUR AU DÉMARRAGE.....	16
FEU MOTEUR EN VOL .....	16
AMERRISSAGE.....	16
FEU ÉLECTRIQUE EN VOL .....	17
ATERRISSAGE SANS MOTEUR .....	17
<b>CHECK-LIST ANORMALE .....</b>	<b>18</b>
INTERRUPTION VOLONTAIRE DU VOL (I.V.V) .....	18
PANNE ÉLECTRIQUE .....	18
PANNE ALTERNATEUR.....	18
<b>EN CAS DE PANNE.....</b>	<b>19</b>



## CHECK-LIST NORMALE

Purger l'essence avant le premier vol du jour et avant de bouger l'avion (3 purges)

### PRÉ-VOL INTÉRIEURE

**DESINFECTION COVID-19 ..... EFFECTUEE, LINGETTES JETEES DANS UNE POUHELLE**  
**VERRIERE ..... PROPRE**  
**CONTACTS MAGNÉTOS ..... COUPÉS – CLÉS ENLEVÉES**  
**BREAKERS ..... VÉRIFIÉS**  
**TOUS CONTACTS ÉLECTRIQUES ET RADIO ..... OFF**  
**MIXTURE ..... TIRÉE**  
**COMMANDES DE VOL ..... BLOCAGE ENLEVÉ, LIBRES**  
**COMPENSATEUR ..... DÉBATTEMENT VÉRIFIÉ PUIS AU NEUTRE**  
**BALISE DE DÉTRESSE ..... EN PLACE**

Il est nécessaire de mettre le contact général sur ON ainsi que les divers interrupteurs des éclairages extérieurs. Procéder rapidement pour éviter une décharge trop importante de la batterie.

**BATTERIE ..... ON**  
**VOLETS ..... SORTIS 40°**  
**JAUGE CARBURANT ..... QUANTITÉ VERIFIÉE ET COHÉRENTE**  
*VÉRIFIER LA COHÉRENCE AVEC LE CARNET DE ROUTE*

**BEACON ..... ON, VÉRIFIÉ PUIS OFF**  
**PHARES ET FEUX DE NAVIGATION ..... ON, VÉRIFIÉS PUIS OFF**  
**BATTERIE ..... OFF**

### PRÉ-VOL EXTÉRIEURE

Aile gauche

**PRISE STATIQUE ..... FLAMME RETIRÉE, NON OBSTRUÉE**  
**HAUBAN ..... VÉRIFIÉ**  
**ÉTAT DES SURFACES ..... VÉRIFIÉ**  
**BOUCHON RÉSERVOIR CARBURANT ..... EN PLACE VERROUILLÉ**  
**TUBE PITOT ..... FLAMME RETIRÉE, NON OBSTRUÉ**  
**AVERTISSEUR DE DÉCROCHAGE ..... TESTÉ**  
**ÉTAT DU SAUMON D'AILE ET DU FEU DE NAVIGATION ..... VÉRIFIÉ**  
**AILERON ET VOLET ..... VÉRIFIÉS**  
**PURGE CARBURANT ..... EFFECTUÉE**  
**ANTENNE ..... VÉRIFIÉE**  
**PURGE CARBURANT ..... EFFECTUÉE**

Fuselage arrière et empennages

ÉTAT DES SURFACES .....VÉRIFIÉ  
PNEUMATIQUE DE ROUE .....VÉRIFIÉ  
EMPENNAGE ARRIÈRE .....VÉRIFIÉ  
EMPENNAGE HORIZONTAL .....VÉRIFIÉ  
ANTENNES ET FEUX ..... ÉTAT VÉRIFIÉ  
COMPENSATEUR.....VÉRIFIÉ (VISUEL)

Aile droite

ÉTAT DES SURFACES .....VÉRIFIÉ  
PURGE CARBURANT..... EFFECTUÉE  
AILERON ET VOLET.....VÉRIFIÉS  
ÉTAT DU SAUMON D'AILE ET DU FEU DE NAVIGATION .....VÉRIFIÉS  
HAUBAN .....VÉRIFIÉ  
PNEUMATIQUE DE ROUE .....VÉRIFIÉ

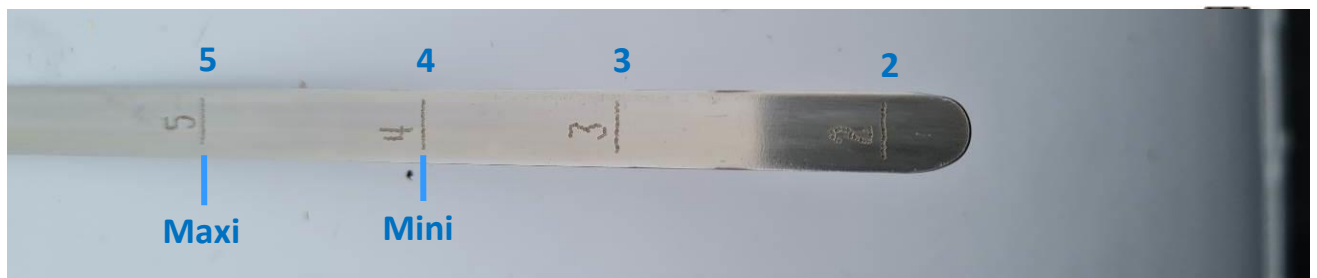
Fuselage avant

ÉTAT GÉNÉRAL.....VÉRIFIÉ  
FIXATIONS CAPOT..... VÉRIFIÉES  
ENTRÉE D'AIR ..... DÉGAGÉE  
AMORTISSEUR DE TRAIN PRINCIPAL ..... VÉRIFIÉ (VISUEL)  
PNEUMATIQUE DE ROUE AVANT .....VÉRIFIÉ  
HÉLICE ..... ÉTAT VÉRIFIÉ  
NIVEAU D'HUILE .....VÉRIFIÉ

*Dévisser le bouchon et retirer la jauge*

*Essuyer la jauge*

*Replacer la jauge dans son logement puis procéder à la lecture du niveau d'huile*

**MINI 4 / MAXI 5**

BOUCHON DE REMPLISSAGE D'HUILE ..... EN PLACE

**FERMER JUSQU'À LA BUTÉE - REPÈRES ROUGES ALIGNÉS**

**AVANT MISE EN ROUTE**

DOCUMENTS AVION ET PILOTE ..... VÉRIFIÉS, A BORD  
BARRE DE MANŒUVRE ..... RETIRÉE  
SIÈGES ..... VERROUILLÉS, LEVIER EN BUTÉE BASSE  
BALISE DE DÉTRESSE (ELT) ..... EN PLACE  
FREINS ..... APPLIQUÉS ET MAINTENUS  
ROBINET CARBURANT ..... OUVERT  
MAGNÉTOS ..... CLÉS EN PLACE, OFF  
PORTES ..... FERMÉES, VERROUILLÉES

**MISE EN ROUTE**

BATTERIE ..... ON  
MAGNÉTOS ..... BOTH (1+2)  
BEACON ..... ON  
RÉCHAUFFAGE CARBURATEUR ..... FROID, POUSSÉ  
MIXTURE ..... PLEIN RICHE, POUSSÉE  
INJECTIONS ..... COMME NÉCESSAIRE  
MANETTE DE GAZ ..... 1 CM  
CHAMP D'HELICE ..... DÉGAGÉ  
MAGNÉTOS ..... DÉMARREUR ACTIONNÉ, 30 SEC MAXI  
PRESSION D'HUILE ..... ÉTABLIE DANS LE VERT, DANS LES 30 SEC  
RÉGIME MOTEUR ..... = 1200 RPM

**APRÈS MISE EN ROUTE**

ALTERNATEUR ..... ON, CHARGE VÉRIFIÉE  
VOLETS ..... RENTRÉS  
TRANSPONDEUR ..... 7000, STAND-BY  
RADIO (COM – NAV) ET BOITE DE MELANGE ..... ON, TESTÉE  
FRÉQUENCES ..... AFFICHÉES  
ALTIMÈTRE ..... RÉGLÉ, QNH VÉRIFIÉ  
HORIZON ..... VÉRIFIÉ  
CONSERVATEUR DE CAP ..... RECALÉ SUR COMPAS  
FEUX DE NAVIGATION ..... COMME NÉCESSAIRE  
CEINTURES ..... ATTACHÉES

**ROULAGE****LAISSER CHAUFFER LE MOTEUR AVANT DE DÉBUTER LE ROULAGE**

HEURE BLOCK ..... NOTÉE  
PHARE DE ROULAGE ..... ON  
SÉCURITÉ EXTÉRIEURE ..... ASSURÉE  
FREINS ..... RELÂCHÉS, PUIS TESTÉS  
INSTRUMENTS GYRO ..... VÉRIFIÉS EN VIRAGE

**ESSAIS MOTEUR (POINT D'ATTENTE)**

FREINS ..... APPLIQUÉS ET MAINTENUS  
PHARE DE ROULAGE ..... OFF  
PRESSION ET T ° HUILE ..... VÉRIFIÉES

RÉGIME MOTEUR.....=1700 RPM  
RÉCHAUFFAGE CARBURATEUR ..... TESTÉ  
SÉLECTION MAGNÉTOS..... PERTE MAX 150 RPM, ÉCART MAX 75 RPM  
DÉPRESSION GYRO ..... VÉRIFIÉE  
RÉGIME RALENTI ..... VÉRIFIÉ 600/700 RPM  
RÉGIME MOTEUR.....=1200 RPM

**AVANT ALIGNEMENT (POINT D'ATTENTE)**

COMMANDES DE VOL..... LIBRES, DANS LE BON SENS  
BATTERIE / ALTERNATEUR ..... ON, CHARGE VÉRIFIÉE  
MAGNÉTOS..... VÉRIFIÉ BOTH  
VOLETS ..... 10°  
COMPENSATEUR..... RÉGLÉ DÉCOLLAGE  
RECHAUFFAGE CARBURATEUR ..... FROID POUSSÉ  
MIXTURE ..... PLEIN RICHE, POUSSÉE  
PRESSION ET T ° D'HUILE ..... VÉRIFIÉES, ARC VERT  
TRANSPONDEUR.....ALT  
SIÈGES ..... VÉRIFIÉS VERROUILLÉS  
CEINTURES 2 POINTS ..... VÉRIFIÉES ATTACHÉES  
PORTES..... FERMÉES VERROUILLÉES  
BRIEFING DÉPART ET SÉCURITÉ.....ANNONCÉS  
EXTÉRIEUR..... APPROCHE DÉGAGÉE  
PHARE DE ROULAGE ..... ON

**AVANT DÉCOLLAGE**

CONSERVATEUR DE CAP ..... VÉRIFIÉ QFU  
PHARE ATERRISSAGE ..... ON  
TOP CHRONO ..... LANCÉ

**APRÈS DÉCOLLAGE**

VOLETS ..... VITESSE VÉRIFIÉE, RENTRÉS  
PHARE ..... OFF

**CROISIÈRE**

PARAMÈTRES DE CROISIÈRE ..... AFFICHÉS  
INSTRUMENTS MOTEUR ..... VÉRIFIÉS  
QUANTITÉ CARBURANT ..... VÉRIFIÉE  
ALTIMÈTRE ..... CALAGE VÉRIFIÉ  
CONSERVATEUR DE CAP ..... RECALÉ  
RÉCHAUFFAGE CARBURATEUR ..... SI NÉCESSAIRE

**AVANT DESCENTE**

ALTIMÈTRE ..... CALÉ  
CONSERVATEUR DE CAP ..... RECALÉ  
MIXTURE ..... PLEIN RICHE, POUSSÉE  
RÉCHAUFFAGE CARBURATEUR ..... SI NÉCESSAIRE, TIRÉ  
BRIEFING ARRIVÉE ..... EFFECTUÉ

**APPROCHE (VENT ARRIÈRE)**

PHARE ATERRISSAGE ET ROULAGE ..... ON  
RÉCHAUFFAGE CARBURATEUR ..... TIRÉ  
VOLETS ..... VITESSE VÉRIFIÉE, 10°  
BRIEFING ATERRISSAGE ..... ANNONCÉ



**AVANT ATERRISSAGE**

VOLETS .....20 ° à 30°  
STABILISATION (200 ft SOL) .....CONFIRMÉE

**PISTE DÉGAGÉE**

VOLETS ..... RENTRÉS  
COMPENSATEUR..... AU NEUTRE  
RÉCHAUFFAGE CARBURATEUR ..... FROID, POUSSÉ  
PHARE ATERRISSAGE ..... OFF

**ARRÊT MOTEUR (AU PARKING)**

FREINS ..... APPLIQUÉS ET MAINTENUS  
PHARE DE ROULAGE ..... OFF  
HEURE BLOC + INDEX HORAMÈTRE ..... NOTÉS  
BALISE DE DÉTRESSE ..... PAS D'ÉMISSION SUR 121,500MHZ  
RADIO..... CLÔTURE FREQUENCE PUIS OFF  
TRANSPONDEUR..... 7000 PUIS OFF  
RÉGIME MOTEUR..... INFÉRIEUR À 1000 RPM  
ESSAI COUPURE ..... EFFECTUÉ  
RÉGIME MOTEUR..... ≈ 1200 RPM  
MIXTURE ..... ÉTOUFFOIR, MANETTE TIRÉE  
MAGNÉTOS..... COUPÉS, CLÉS ENLEVÉES  
TOUS CONTACTS ÉLECTRIQUES ..... OFF  
ALTERNATEUR ..... OFF  
BATTERIE ..... OFF  
BLOCAGE COMMANDES..... EN PLACE  
CACHES PITOT ET STATIQUE..... EN PLACE  
**DÉSINFECTION COVID-19 ..... EFFECTUÉE, LINGETTES JETÉES DANS UNE POUBELLE**

**AVANT DE RENTRER L'AVION**

PROPRETÉ AVION INT/EXT ..... VÉRIFIÉE



## PARAMETRES ET PERFORMANCES

### MASSES MAX

MASSE MAX DÉCOLLAGE (MTOW)	726 KG
MASSE MAX ATERRISSAGE (MLW)	726 KG

### VITESSES

VNE	141 kts	Vs	49 kts
VNO	104 kts	Vs (volets 20°)	43 kts
VA	95 kts	Vs0 (volets 40°)	43 kts
VFE (ATT)	87 kts	Vi manœuvre planée	65 kts

### LIMITATION DE VENT de TRAVERS

DÉCOLLAGE	20 kts
ATERRISSAGE	15 Kts

### CARBURANT AVGAS 100LL

CARBURANT TOTAL	144 L
CARBURANT UTILISABLE	132 L
CARBURANT INUTILISABLE	12 L
CONSO MOYENNE (75%)	20 L / H

### HUILE

CAPACITÉ MAXIMUM	5 L
MINIMUM	4 L (NOGO si $\leq 4$ L)

### FACTEUR DE CHARGE LIMITE

- 1,5 G	+ 3,5 G
---------	---------

### VITESSE DE RENTRÉE DES VOLETS

Volets 30° vers 10°	55 kts mini
Volets 10° vers 0°	60 kts mini



PHASES DE VOL	VOLETS	Vi (kts)	W (RPM)
Décollage	10°	50	<b>2 460 mini</b>
Montée initiale	10°	65	Max
Montée normale	0	70	Max
Montée Vz max	0	65	Max
Montée pente max	10°	60	Max
Croisière (75%)	0	95	2 450
Descente rapide	0	108	2 450
Descente normale	0	95	2 100
Attente lisse	0	70	2 100
Approche palier	10°	65	2 100
Approche descente	10°	65	1 700
Approche finale	30°	55	À la demande
Remise de gaz	10°	65	Max



DISTANCE DE DÉCOLLAGE					
Altitude (ft)/ Température ( °C)	Vent de face (Kts)	Masse Maxi (726 KG)			
		Piste en dur		Piste en herbe	
		Roulement	Passage 15 m	Roulement	Passage 15 m
0 / +15	0	224 m	422 m	253 m	451 m
	10	152 m	315 m	174 m	337 m
	20	93 m	222 m	108 m	237 m
2500 / +10	0	277 m	506 m	312 m	541 m
	10	192 m	381 m	218 m	407 m
	20	120 m	271 m	138 m	290 m
5000 / +5	0	340 m	605 m	382 m	647 m
	10	238 m	460 m	270 m	492 m
	20	154 m	332 m	177 m	355 m
7500 / +0	0	414 m	744 m	466 m	796 m
	10	296 m	572 m	336 m	612 m
	20	195 m	419 m	224 m	448 m

Augmenter ces distances de 10 % chaque tranche de 20 °C supérieure à la température standard de l'altitude considérée.

PERFORMANCES DE CROISIÈRE			
Zp (ISA)	Vi (kt)	T/MIN	Consommation L/H
2500	95	2 500	20
5000	95	2 500	20

**DISTANCE D'ATTERRISSAGE**

Altitude (ft) / Température ( °C)	Vitesse d'approche	Masse 726 kg			
		Piste en dur		Piste en herbe	
		Roulement	Passage 15 m	Roulement	Passage 15 m
0/ +15	55 kts	136 m	328 m	201 m	394 m
2500 / +10	55 kts	143 m	346 m	212 m	415 m
5000 / +5	55 kts	151 m	364 m	224 m	437 m
7500 / +0	55 kts	158 m	383 m	235 m	460 m

Diminuer les distances de 10 % pour chaque tranche de 4 kts de vent debout.

Augmenter les distances de 10 % pour chaque tranche de 35°C au-dessus de la température standard de l'altitude considérée.

**VITESSES DE DÉCROCHAGE (kts) à la masse max (726 kg)**

Conf / inclinaison	0°	30°	40°	60°
Volets rentrés	48	50	55	68
Volets 20°	42	44	49	61
Volets 40°	41	43	47	58

**CHECK LIST URGENCE****TOUT INCIDENT AVANT ROTATION**

GAZ..... RÉDUITS  
 FREINS .....APPLIQUÉS  
 ORGANISME DE CONTROLE ..... AVISÉ

Si panne moteur, accident ou incident grave :

SELECTEUR CARBURANT .....FERMÉ  
 MIXTURE ..... ÉTOUFFOIR, TIRÉ  
 MAGNETOS..... OFF  
 BATTERIE ..... OFF

**PANNE MOTEUR APRÈS ROTATION**

VITESSE..... 65 kts  
 SÉLECTEUR CARBURANT ..... VÉRIFIÉ OUVERT  
 RÉCHAUFFE CARBURATEUR .....TIRÉ  
 MIXTURE ..... POUSSÉE  
 MAGNÉTOS..... BOTH

Si le moteur ne redémarre pas :

BATTERIE ..... OFF  
 MAGNÉTOS ..... OFF  
 MIXTURE ..... ÉTOUFFOIR, TIRÉ  
 SÉLECTEUR CARBURANT .....FERMÉ  
 BALISE DE DÉTRESSE (ELT) ..... ENCLENCHÉE

**PANNE MOTEUR EN VOL**

SÉLECTEUR CARBURANT ..... VÉRIFIÉ OUVERT  
 RÉCHAUFFAGE CARBURATEUR .....TIRÉ  
 MIXTURE ..... PLEIN RICHE, POUSSÉE  
 MAGNÉTOS..... BOTH

Si le moteur ne redémarre pas :

MIXTURE ..... ÉTOUFFOIR, TIRÉE  
 GAZ..... ½ OUVERT  
 MAGNÉTOS.....SUR DÉMARREUR  
 MIXTURE .....ENRICHIR LENTEMENT

Si pas de succès, se reporter à la check-list d'urgence « Atterrissage sans moteur »  
 page 17



**PERTE DE PRESSION D’HUILE**

INDICATEUR DE PRESSION ..... SECTEUR ROUGE  
TEMPÉRATURE D’HUILE ..... VÉRIFIÉE

Si perte de pression d’huile confirmée :

GAZ ..... RÉDUITS

Déroutement sur l’aérodrome le plus proche, se préparer à un atterrissage forcé.

**VIBRATIONS MOTEUR**

Les vibrations moteur sont généralement dues au givrage carburateur, à des bougies défectueuses ou à un mauvais réglage de richesse.

MIXTURE ..... VÉRIFIÉ RÉGLAGE

Si les vibrations persistent :

GAZ ..... PLAGE DE VIBRATIONS MINIMUM

Atterrir dès que possible

**GIVRAGE CARBURATEUR**

Le givrage du carburateur se traduit par une perte de puissance et de légères vibrations :

RÉCHAUFFAGE CARBURATEUR .....TIRÉ

Le fait de tirer la commande de réchauffage carburateur peut provoquer une perte de régime et augmenter le niveau des vibrations.

L’utilisation du réchauffage carburateur augmente notablement la consommation horaire.

**FEU MOTEUR AU DÉMARRAGE**

MIXTURE ..... ÉTOUFFOIR, TIRÉE  
SÉLECTEUR CARBURANT ..... FERMÉ  
PUISSANCE ..... PLEIN GAZ

Si le feu se poursuit :

BATTERIE ..... OFF

MAGNÉTOS ..... OFF, CLÉS ENLEVÉES

Évacuer les occupants et éteindre le foyer par tous les moyens disponibles

**NE JAMAIS TENTER UN REDÉMARRAGE MOTEUR APRÈS INCENDIE**

**FEU MOTEUR EN VOL**

DÉTECTION VISUELLE ..... FUMÉES – FLAMMES  
MIXTURE ..... ÉTOUFFOIR, TIRÉE  
SÉLECTEUR CARBURANT ..... FERMÉ  
PUISSANCE ..... PLEIN GAZ  
AÉRATION CABINE ..... FERMÉES

Après arrêt moteur :

MAGNÉTOS ..... OFF

TOUS CONTACTS ÉLECTRIQUES ..... OFF

Se reporter à la check-list d'urgence « Atterrissage sans moteur page 17 »

**NE JAMAIS TENTER UN REDÉMARRAGE MOTEUR APRES INCENDIE**

**AMERRISSAGE**

MESSAGE RADIO ..... 3 X MAYDAY  
TRANSPONDEUR ..... 7700  
BALISE DE DÉTRESSE (ELT) ..... ON  
VOLETS ..... ATERRISSAGE  
SIÈGES – CEINTURES ..... VÉRIFIÉS  
VITESSE FINALE ..... 65 kts  
TRAJECTOIRE ..... PARALLÈLE À LA HOULE  
BATTERIE / ALTERNATEUR ..... OFF  
MAGNÉTOS ..... COUPÉES  
MIXTURE ..... ÉTOUFFOIR, TIRÉE  
SÉLECTEUR CARBURANT ..... FERMÉ  
GILETS DE SAUVETAGE ..... PRÉPARÉS



**FEU ÉLECTRIQUE EN VOL**

Si le feu se situe dans le compartiment moteur :

BATTERIE .....	OFF
AÉRATIONS CABINE .....	FERMÉES

Si le feu se situe dans la cabine :

BATTERIE .....	OFF
TOUS CONTACTS ÉLECTRIQUES .....	OFF
AÉRATIONS CABINE .....	FERMÉES

Si le feu semble maîtriser et que la poursuite du vol nécessite de l'électricité :

BATTERIE .....	ON
DISJONCTEURS.....	VÉRIFIER LE CIRCUIT DÉFECTUEUX
CONTACT ÉLECTRIQUES .....	ON, UN PAR UN
AÉRATIONS CABINE .....	À LA DEMANDE

Dans tous les cas effectuer un atterrissage dès que possible (I.V.V ou sur Aérodrome)

**ATTERRISSAGE SANS MOTEUR**

VITESSE DE PLANÉ.....	65kts
MESSAGE RADIO.....	3 X MAYDAY
TRANSPONDEUR.....	7700
BALISE DE DÉTRESSE (ELT).....	ON
SIÈGES – CEINTURES .....	VÉRIFIÉS
MAGNÉTOS.....	OFF
MIXTURE .....	ÉTOUFFOIR, TIRÉE
SÉLECTEUR CARBURANT .....	FERMÉ
VOLETS .....	À LA DEMANDE

Lorsque l'atterrissage est assuré :

VOLETS.....	ATTERRISSAGE
VITESSE .....	55 kts
BATTERIE/ALTERNATEUR .....	OFF

**CHECK LIST ANORMALE****INTERRUPTION VOLONTAIRE DU VOL (I.V.V.)**

Dans la mesure du possible, choisir soigneusement le terrain en faisant plusieurs passages pour vérifier le vent (orientation, force), l'état de la surface, les reliefs, la distance du terrain (compatible avec les performances) et les obstacles.

TERRAIN .....	SURVOL ET RECONNAISSANCE EFFECTUÉS
VOLETS .....	ATTERRISSAGE
VITESSE.....	55 kts
MESSAGE RADIO.....	3 x MAYDAY
SIEGES – CEINTURES .....	VÉRIFIÉS
BATTERIE/ALTERNATEUR.....	OFF

**PANNE ÉLECTRIQUE**

PANNEAU DISJONCTEURS .....VÉRIFIÉ  
SI DISJONCTEUR DÉCLENCHÉ..... RÉENCLENCHER UNE FOIS SEULEMENT

S'il déclenche de nouveau, ne pas tenter de le réenclencher  
L'équipement électrique correspondant est en panne

**PANNE ALTERNATEUR****AMPÈRIMÈTRE NÉGATIF OU VOYANT ALLUMÉ**

DISJONCTEUR .....VÉRIFIÉ  
ALTERNATEUR ..... OFF PUIS ON

Si pas de succès :

ALTERNATEUR..... OFF  
TOUS MOYENS ÉLECTRIQUES INUTILES ..... OFF

L'autonomie électrique est réduite

Déroutement sur l'aérodrome adéquat le plus proche

**EN CAS DE PANNE...**

<b>ÉQUIPEMENTS</b>	<b>NOMBRE INSTALLÉ</b>		<b>REMARQUES OU CONDITIONS</b>
		<b>NOMBRE REQUIS POUR LE DÉPART</b>	
<b><u>Commandes de vol</u></b>			
Mécanisme de commande des volets	1	0	Les volets doivent être bloqués en position rentrés sous réserve de respecter les limitations de décollage et d'atterrissage, pour convoyage après accord du chef pilote
Indicateur de position des volets	1	0	
Compensateur	1	1	NOGO
<b><u>Carburant</u></b>			
Jaugeur	2	0	Sous réserve de partir avec les réservoirs pleins avec durée de vol inférieur à 60 mn
Robinet d'essence	1	1	NOGO
<b><u>Aérations</u></b>			
Chauffage cabine	1	0	Par température extérieure >10°C ou vol inférieur à 1 heure
Aérateurs cabine	2	0	Par température extérieure <25 °C ou vol inférieur à 1 heure
<b><u>Communications</u></b>			
VHF	1	0	Sauf si requise au départ en route ou à l'arrivée
Transpondeur	1	0	Sauf si navigation en espace aérien contrôlé



ÉQUIPEMENTS	NOMBRE INSTALLÉ		
		NOMBRE REQUIS POUR LE DÉPART	REMARQUES OU CONDITIONS
<b><u>Electricité</u></b>			
Batterie	1	1	NOGO
Alternateur	1	1	NOGO
Voyant alternateur	1	1	NOGO
Ampèremètre	1	1	NOGO
<b><u>Sécurité</u></b>			
Ceinture	2	> 1	Une ceinture fonctionnelle par siège occupé
Réglage siège	2	2	NOGO
Balise de détresse	1	1	NOGO
<b><u>Instruments</u></b>			
Avertisseur de décrochage	1	0	En vol VFR de jour uniquement
Bille	1	1	NOGO
Aiguille	1	0	En vol VFR de jour uniquement
Altimètre	1	1	NOGO
Variomètre	1	0	En vol VFR de jour uniquement
Horizon artificiel	1	0	En vol VFR de jour uniquement
Conservateur de cap	1	0	En vol VFR de jour uniquement avec un compas secours en état de fonctionnement
Anémomètre	1	1	NOGO
VOR	1	0	En vol VFR de jour uniquement
Compas	1	1	NOGO
Montre	1	1	NOGO
Tachymètre	1	1	NOGO
Dépression gyroskopique	1	0	En vol VFR de jour uniquement. Vérifier la cohérence entre le conservateur de cap et l'horizon artificiel



ÉQUIPEMENTS	NOMBRE INSTALLÉ		
		NOMBRE REQUIS POUR LE DÉPART	REMARQUES OU CONDITIONS
<b><u>Atterrisseurs</u></b>			
Frein droit ou gauche	1	1	NOGO
<b><u>Eclairage</u></b>			
Eclairage des instruments	1	0	En vol VFR de jour uniquement
Eclairage cabine	1	0	En vol VFR de jour uniquement
Eclairage intégré	1	0	En vol VFR de jour uniquement
Feux de navigation	3	0	En vol VFR de jour uniquement
Beacon	1	0	En vol VFR de jour uniquement
Phares	2	0	En vol VFR de jour uniquement
<b><u>Contrôle moteur</u></b>			
Indicateur de température d'huile	1	1	NOGO
Indicateur de pression d'huile	1	0	NOGO
<b><u>Manette de contrôle</u></b>			
Manette de gaz	1	1	NOGO
Manette de richesse	1	1	NOGO
Réchauffage carburateur	1	1	NOGO
Sélecteur magnétos	1	1	NOGO

**NUMÉROS DE TÉLÉPHONE UTILES**

PRÉSIDENT AÉROCLUB .....	+33 6 51 48 17 31
AÉROCLUB ANDERNOS .....	+33 5 56 82 18 77
RESPONSABLE TECHNIQUE .....	+33 5 56 03 71 58
RESPONSABLE PÉDAGOGIQUE .....	+33 6 61 45 70 31
BGTA .....	+33 5 57 92 81 30
ASSISTANCE F.F.A. ....	+33 1 48 82 62 97
CLOTURE PLAN DE VOL .....	(France seulement) 0 810 437 837
SAMU .....	15
POMPIERS .....	18

**CODES TRANSPONDEUR**

URGENCE- DÉTRESSE .....	7 7 0 0
PANNE RADIO.....	7 6 0 0
DÉTOURNEMENT .....	7 5 0 0

**FRÉQUENCES UTILES**

AÉRODROME ANDERNOS .....	120.405
AÉRODROME ARCACHON .....	119.080
AÉRODROME BORDEAUX LÉOGNAN SAUCATS.....	119.000
CAZAUX APPROCHE .....	119.600
AQUITAINE INFORMATION .....	120.575



# EN CAS D'INTERCEPTION

## PASSER SUR 121,500

Signification des signaux de l'intercepteur		Signification de la réponse de l'Intercepté	
Se place au-dessus - Battements d'ailes Clignotement irrégulier des feux Large virage en palier	<b>Suivez-moi</b>	<b>Compris j'obéis</b>	Battements d'ailes Clignotement irrégulier des feux et suivre
Dégagement brusque en montée	<b>Vous pouvez continuer</b>	<b>Compris j'obéis</b>	Battements d'ailes
Sortie train, phares allumés Survol piste en service	<b>Atterrissez sur cet aérodrome</b>	<b>Compris j'obéis</b>	Sortie train, phares allumés Survol piste en service et atterrir
Train rentré - Battements d'ailes Clignotement irrégulier des feux	<b>Compris, suivez-moi</b>	<b>Je ne peux pas atterrir</b>	Rentrer train - Clignotement des phares - Survol piste 1000 ft
Dégagement brusque en montée	<b>Compris</b>	<b>Je ne peux pas obéir</b>	Clignotement régulier de tous feux disponibles
Dégagement brusque en montée	<b>Compris</b>	<b>En détresse</b>	Clignotement irrégulier de tous feux disponibles